

AKTUÁLNÍ NABÍDKA AKCÍ PRO UKRAJINSKÉ JEDNOTŘÍDKY A ADAPTAČNÍ SKUPINY: INTERAKTIVNÍ PROHLÍDKY (2. pololetí, školní rok 2022–2023)

Základní praktické informace:

Nabízené programy jsou v ukrajinštině a realizují je proškolené ukrajinské lektorky GHMP. Realizace těchto programů je finančně podpořena UNICEF (Dětským fondem OSN).

Termín, čas, délku trvání a téma vždy přizpůsobujeme individuálním možnostem a zájmům konkrétní skupiny.

Termín, čas a délka trvání: dle možností konkrétní školy nebo skupiny (po dohodě) – termín si škola zvolí sama a rezervuje si ho buď mailem, nebo telefonicky na uvedených kontaktech (viz níže). Délka trvání by měla být minimálně 1 hodinu, ideální čas je 1,5 – 2 hodiny, akci ale můžeme prodloužit nebo naopak zkrátit – podle možností každé školy.

Náročnost prohlídky: každá prohlídka je obsahově i tematicky přizpůsobena konkrétní věkové skupině, prohlídky nejsou náročné – jsou poutavé, atraktivní a živé. Prohlídky a workshopy jsou tedy atraktivní pro úplně nejmenší děti i pro teenagery. Lektorky mají zkušenosti se všemi věkovými kategoriemi a tyto akce děti, žáky a studenty vždy velmi baví. Ohlasy od dětí i jejich pedagogů a rodičů jsou velmi pozitivní.

Počet žáků ve skupině: určeno na základě dohody s konkrétním pedagogem, ideální počet je do 30 žáků (akci lze ale uspořádat i pro mnohem menší či větší skupiny – tzn. pro jakoukoliv skupinu s ohledem na komfort skupiny ve výstavních prostorách – maximálně cca 60 lidí)

Cena: pro ukrajinské občany vstup zdarma

Všechny expozice jsou velice snadno dostupné MHD.

Dům U Kamenného zvonu, Colloredo-Mansfeldský palác a Městská knihovna (metro A „Staroměstská“, tramvaj – „Staroměstská“)

Trojský zámek (Metro C – „Nádraží Holešovice“ + autobus č. 112 – „Zoologická zahrada“)

Bílková vila (tramvaj – „Chotkovy sady“, „Hradčanská“ nebo „Královský letohrádek“)

Dům fotografie (metro B – „Náměstí republiky“, tramvaj – „Náměstí republiky“)

Rezervace prohlídek – kontaktní informace:

e-mail: vzdelavani@ghmp.cz, edukace@ghmp.cz, lucie.haskovcova@ghmp.cz

tel.: 725 811 936, 606 612 987

Další důležité informace o doprovodných akcích pro ukrajinské návštěvníky „GHMP Ukrajině“:

<https://www.ghmp.cz/ghmp-ukrajine/>

Informace o edukaci v GHMP:

<http://www.ghmp.cz/edukace/>

Těšíme se na Vaši návštěvu!

**G HMP
EDUKACE**

Stálé expozice a objekty:

Bílkova vila

Nová celoroční stálá expozice

Cíl a smysl prohlídky: Prostřednictvím nové stálé expozice Bílkovy vily na Hradčanech představit dílo vizionáře, mystika, ezoterika, náboženského myslitele a především umělce – sochaře, architekta, grafika, ilustrátora, autora užitého umění a částečně i architekta Františka Bílka (1872–1941), který ve své tvorbě kombinoval prvky secese, symbolismu, dekadence a expresionismu. V rámci výtvarných reakcí na výstavu budeme zachycovat sochy i jejich detaily, které byly pro Bílka důležité (ruce, oči, výrazy v tvářích, drapérie) – prostřednictvím velkoformátového kreslení křídami, uhlem nebo rudkami na zemi přímo mezi sochami. Výtvarné akce budou případně zaměřeny i na realizaci „živých soch“ (tzn. napodobování monumentálních soch z masivních kusů dřeva živými kompozicemi „vytvořenými“ a „režirovanými“ přímo zúčastněnými návštěvníky). Součástí akce budou i experimentální literárně-jazykové hry s názvy děl Františka Bílka – návštěvníci si mohou zkusit vytvářet variace na názvy artefaktů Bílka, různě je surrealisticky propojovat ve věty a básně atd. V případě zájmu školy se v rámci prohlídky můžeme zaměřit podrobněji na tematické okruhy: František Bílek a literatura, František Bílek a veřejná plastika, František Bílek a umělecké směry, František Bílek a architektura.

Místo: Bílkova vila (Mickiewiczova 1, Praha 6 - Hradčany)

<https://www.ghmp.cz/budovy/bilkova-vila/>

<https://www.ghmp.cz/frantisek-bilek/atelier-frantiska-bilka/>

<https://www.ghmp.cz/vystavy/frantisek-bilek-a-otokar-brezina/>



Dům U Kamenného zvonu

Realizovatelné vždy v průběhu konání krátkodobé výstavy

Cíl a smysl prohlídky: Seznámíme se s jednou z nejzajímavějších budov Staroměstského náměstí – s Domem U Kamenného zvonu. V letech 1310–1330 se patrně jednalo o panovnickou rezidenci obývanou královnou Eliškou Přemyslovnou a králem Janem Lucemburským. V průběhu prohlídky si představíme několik uměleckých slohů, které se v průběhu staletí uplatnily ve stavebních přestavbách domu. Ve sklepení a základech budovy se setkáme s nejstarší částí stavby, s románskou architekturou z druhé poloviny 13. století. Popisem fasády, kružbových gotických oken a prohlídkou prostorů kaple, oratoře a sálu se blíže seznámíme s gotickým uměleckým slohem, a to především prostřednictvím žebrové křížové klenby, dekorovaných svorníků, lomených portálů a nástěnných maleb. Renesanční umění si přiblížíme díky malovanému dřevěnému stropu ve 2. patře a tvarosloví barokního umění budeme moci pozorovat na pavlačích vnitřního dvora. Rekonstrukce celého objektu, probíhající v letech 1975–1988, navrátila domu jeho gotický charakter, podtržený výrazným tvarem dlátové střechy. Během prohlídky seznámíme žáky/studenty se základními aspekty práce restaurátorů historických památek. Prohlídku

je možné zakončit workshopem v koncertním sále, kde budeme výtvarnou cestou reagovat na inspirativní detaily zdejší architektury a nástěnných maleb. Program lze propojit i s aktuální výstavou.

Místo: Dům U Kamenného zvonu (Staroměstské náměstí 13, Praha 1)

<http://www.ghmp.cz/dum-u-kamenneho-zvonu/>



Margita Titlová: Purpurová vertikála

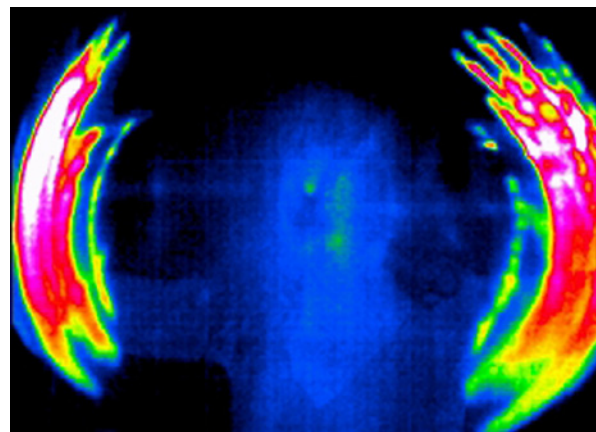
15. 2. – 14. 5. 2023

Cíl a smysl prohlídky: Seznámit se s tvorbou Margity Titlové (* 1957), akční umělkyně, performerky, autorky instalací, pedagožky a výtvarné experimentátorky.. Součástí edukačních aktivit pro školy i ostatní věkové kategorie bude expresivní velkoformátová kresba i malba – individuální i kolektivní. V průběhu workshopů budeme pracovat na velkoformátovém díle, do kterého každý zaznamená svojí osobitost. Dílo se pokusíme postupně dokumentovat ve všech jeho proměnách a vytvořit časosběrné video jeho vývoje. Zabývat se budeme i tématy jako energie nebo tělesnost. Do některých workshopů zapojíme např. i nová média a aplikace – například využití termokamery v souvislosti s parafrázemi na některá prezentovaná díla. Důležitými podněty se nám stanou také experimenty autorky na poli fotografie. Budeme navrhovat a případně i realizovat objekty inspirované originálními realizacemi Margity Titlové (např. batoh z rostlin atd.). V rámci některých workshopů se zaměříme na grafické techniky a tisk. Budeme se inspirovat objekty svatebních šatů s fragmenty textů. Prostřednictvím razítek, raznic, písmových šablon a případně modrotiskových razítek se pokusíme ztvárnit otisky a stopy související mj. s vyjádřením naší identity.

Místo: Dům U Kamenného zvonu (Staroměstské náměstí 13, Praha 1)

<https://www.ghmp.cz/vystavy/margita-titlova-purpurova-vertikala/>

<http://www.ghmp.cz/dum-u-kamenneho-zvonu/>



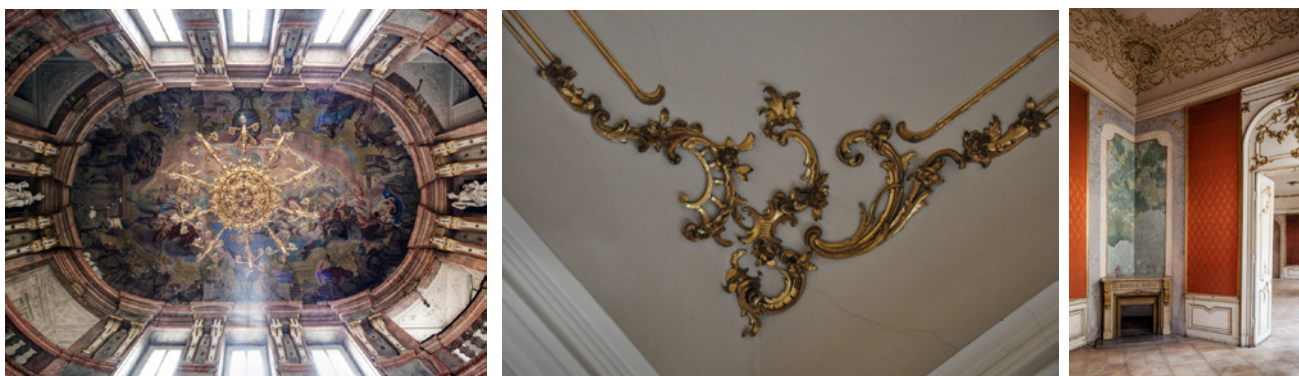
Baroko a rokoko v Colloredo-Mansfeldském paláci

V současnosti je palác z důvodu rekonstrukce uzavřen. Program probíhá v Edukačním centru v paláci.

Cíl a smysl prohlídky: Během programu si prostřednictvím projekce videa a fotografií představíme jednu z nejzajímavějších a nejvýznamnějších barokních a rokokových staveb v Praze. V souvislosti s polohou paláce, která byla důležitá v kontextu umístění Karlova (dříve Juditina) mostu, i v konfrontaci některých stavebních slohů (gotika, baroko) je možné v případě zájmu propojit program také s procházkou po Karlově mostě s přihlédnutím k jeho sochařské výzdobě. Součástí programu je workshop, v rámci kterého budeme výtvarnou cestou reagovat nejen na inspirativní detaily zdejší architektury, kterou prostupuje mnoho stavebních slohů a stylů, nebo na sochařskou výzdobu Karlova mostu, ale především se budeme inspirovat zdejším palácem (interpretace prostoru, dokreslování reprodukcí zdejších barokně-rokokových ornamentů a mramorového dekoru).

Místo: Colloredo-Mansfeldský palác (Karlova 2, Praha 1)

<https://www.ghmp.cz/budovy/colloredo-mansfeldsky-palac/>



Zámek Troja

od dubna – datum bude upřesněno

Cíl a smysl prohlídky: Přístupnou, srozumitelnou a hravou formou se seznámíme s Trojským zámekem – jedním z nejvýznamnějších barokních zámků v Čechách, který si ve spolupráci se světovými umělci – architekty, sochaři a malíři nechali v 17. stol. postavit Šternberkové. Program začíná v exteriéru seznámením s unikátní architekturou a monumentální sochařskou výzdobou, dále pokračuje prohlídkou interiéru, kde se zaměříme na malířskou freskovou výzdobu sálů a také na aktuální výstavu (současného sochařství). Dále se přemístíme do zahrady a seznámíme se s její barokní koncepcí a významnými prvky. Vlastní tvorbou pak budeme reflektovat vybraná témata zhlédnuté expozice. Prohlídka je v roce 2023 propojena i s výstavami *Václav Požárek* a *Kamenné poklady pražských zahrad* (viz výše).

Místo: Zámek Troja (U Trojského zámku 1, Praha 7)

<https://www.ghmp.cz/budovy/zamek-troja/>



Veřejná plastika GHMP

Okruh Karlův most

Celoročně realizovatelné, v případě špatného počasí se bude celý program odehrávat v Edukačním centru GHMP.

Cíl a smysl prohlídky: Během programu si prostřednictvím komentované interaktivní prohlídky představíme soubor soch a sousoší Karlova mostu. Přímo v exteriéru se seznámíme s historií a významem této unikátní památky. Věnovat se budeme okolnostem vzniku mostu, architektonickému pojetí, osazení sochařskými díly od významných českých barokních sochařů a ikonografii vybraných sousoší. Zabývat se budeme i sochařstvím jako samostatným uměleckým oborem, ochranou památek a restaurátorskou péčí. Na prohlídku Karlova mostu bude navazovat výtvarný workshop v ateliéru Edukačního centra GHMP – dokreslování reprodukcí soch (změny kontextů, zasazení do nového prostředí, doplnění atributů současné doby, hledání paralel k současné době, hry s detaily a prvky humoru). K této procházce jsou k dispozici i edukační listy v ukrajinštině.

Místo: Karlův most a Colloredo-Mansfeldský palác (Karlova 2, Praha 1)

<https://www.ghmp.cz/umeni-ve-verejnem-prostoru/>

<https://www.ghmp.cz/budovy/colloredo-mansfeldsky-palac/>



Sochy Mariánského náměstí a okolí

Celoročně realizovatelné, v případě špatného počasí se bude celý program odehrávat v Edukačním centru GHMP.

Cíl a smysl prohlídky: Během programu si prostřednictvím komentované interaktivní prohlídky představíme zajímavé sochy, objekty a instalace v okolí Mariánského náměstí. Zaměříme se na veřejný prostor Mariánského náměstí a jeho blízkého okolí. Na prohlídku v exteriéru Mariánského náměstí bude navazovat výtvarný workshop v ateliéru Edukačního centra GHMP, kde budeme tvořit vlastní návrhy sochařských realizací pro veřejný prostor Mariánského náměstí. Budeme dokreslovat návrhy soch a instalací do fotografií náměstí a vytvoříme tak tzv. vizualizaci vlastního nápadu. K této procházce jsou k dispozici i edukační listy v ukrajinštině.

Místo: Mariánské náměstí a Colloredo-Mansfeldský palác (Karlova 2, Praha 1)

<https://www.ghmp.cz/umeni-ve-verejnem-prostoru/>

<https://www.ghmp.cz/budovy/colloredo-mansfeldsky-palac/>



Speciální programy s ukrajinskými umělkyněmi:

Slovanští duchové

Celoročně realizovatelné v Edukačním centru GHMP.

Cíl a smysl programu: Prostřednictvím speciálního kreativního workshopu rozvinout fantazii a vizuální představivost dětí, žáků a studentů.

Jak vypadali slovanští duchové? Uměli kouzlit? Kde bydleli? Co obědvali? Byli nebezpeční, nebo naopak pomáhali našim prapraprababičkám? O tom se dozvíte na interaktivní prezentaci knihy, jejímž hlavním tématem jsou právě slovanští duchové. Prezentaci a workshop, během něhož si vytvoříme vlastní ilustrace inspirované uvedenou knihou, povedou dětská spisovatelka Olena Laň a umělkyně Viktorija Maščenko. Obě autorky pocházejí z Ukrajiny.

Místo: Edukační centrum v Colloredo-Mansfeldském paláci (Karlova 2, Praha, 1)

<https://www.ghmp.cz/budovy/colloredo-mansfeldsky-palac/>



GEDUKACEHMP

Ukrajiná (Ukrajina je jiná)

Celoročně realizovatelné v Edukačním centru GHMP.

Cíl a smysl programu: Prostřednictvím speciálního kreativního workshopu rozvinout fantazii a vizuální představivost dětí, žáků a studentů.

Během interaktivního workshopu natočíme vlastní film, ve kterém hlavní roli budou hrát naše ruce! Pohádku-nepohádku o Ukrajině. O jejích kouzelných lesích, řekách a horách, kde žijí fantastická stvoření. O příšerách, které se rozhodly zničit tento nádherný svět. A o tom, jak se jim to NEPODARILLO! Protože spolu – ruku v ruce – jsme silnější! Program uvedený autorským čtením povedou dětská spisovatelka Olena Laň a umělkyně Viktorija Maščenko. Obě autorky pocházejí z Ukrajiny.

Místo: Edukační centrum v Colloredo-Mansfeldském paláci (Karlova 2, Praha 1)

<https://www.ghmp.cz/budovy/colloredo-mansfeldsky-palac/>



[video](#)

V dimenzi stínů

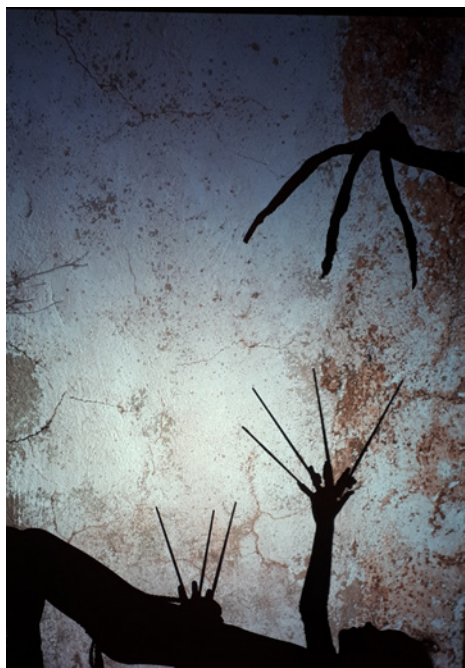
Celoročně realizovatelné v Edukačním centru GHMP.

Cíl a smysl programu: Prostřednictvím speciálního kreativního workshopu rozvinout fantazii a vizuální představivost dětí, žáků a studentů.

Kolik dimenzí má svět, ve kterém žijeme? „TŘI!“ odpovíte sebevědomě. A co DIMENZE STÍNŮ, bez které neuděláte ani krok? Jste si jistí, že tam nikdo nebydlí? A kdo je on – ten NIKDO? Má ruce nebo chapadla? Chobot nebo tlamu? Umí kouzlit? Má na nás vliv a nebo jen vykukuje z věčného šera? Pojdme ho poznat! Dejme mu jméno a zeptejme se, jak přesně čaruje. Během interaktivního workshopu vytvoříme svůj vlastní fotografický „bestiář stínů“. Program povedou dětská spisovatelka Olena Laň a umělkyně Viktorija Maščenko. Obě autorky pocházejí z Ukrajiny.

Místo: Edukační centrum v Colloredo-Mansfeldském paláci (Karlova 2, Praha 1)

<https://www.ghmp.cz/budovy/colloredo-mansfeldsky-palac/>



Další prostory pro edukaci:

Edukační centrum v Colloredo-Mansfeldském paláci

Edukační centrum Galerie hl. města Prahy, umístěné v přízemí Colloredo-Mansfeldského paláce, je určeno pro děti, všechny typy škol (MŠ, ZŠ, ZUŠ, GYM, SŠ, VOŠ, VŠ), rodiny, dospělé, seniory, znevýhodněné i pro další skupiny návštěvníků a individuální zájemce. Podstatou tohoto ateliéru je jeho využívání pro vzdělávací aktivity, které zprostředkovávají a představují výstavy i sbírky GHMP. Jde o otevřenou a vstřícnou platformu pro interakci a aktivní komunikaci s uměním. Pro dospělé a seniory je realizován pravidelný cyklus přednášek a procházek, který je věnován veřejné plastice ve správě GHMP. Kreativní workshopy pro školy, rodiny s dětmi, dospělé a seniory se týkají témat aktuálních výstav i dalších rozmanitých okruhů – např. animovaný film, užitá grafika, kostýmy a masky, světelný design a street art. Vybavení ateliéru umožňuje experimentovat s množstvím technik z různých oblastí výtvarného umění (kresba, malba, grafika, fotografie, prostorová, intermediální, akční i konceptuální tvorba apod.), takže prostor funguje jako kreativní výtvarná laboratoř. Akce zajišťují nejen kvalifikovaní interní edukátoři a externí lektori s nejrůznějšími specializacemi, ale ke spolupráci jsou zváni i samotní umělci v návaznosti na prezentaci jejich tvorby v rámci výstav či jejich zastoupení ve sbírkách GHMP.

Místo: Colloredo-Mansfeldský palác (Karlova 2, Praha 1)

<http://www.ghmp.cz/edukacni-centrum/>



GEDUKACEHMP

Eko-ateliér v oranžerii v zahradě Zámku Troja

Eko-ateliér Galerie hlavního města Prahy v oranžerii Zámku Troja je ideálním místem sloužícím návštěvníkům galerie k rozvoji kreativity, tvůrčí reflexi výtvarného umění a relaxaci v turisticky rušné části Prahy. Ateliér je určen pro děti, všechny typy škol (MŠ, ZŠ, ZUŠ, GYM, SŠ, VOŠ, VŠ), rodiny, dospělé, seniory, znevýhodněné i pro další skupiny návštěvníků a individuální zájemce. V tomto sezónním kreativním prostoru jsou realizovány edukační programy, které zprostředkovávají a představují výstavy současného výtvarného umění, sbírky GHMP a také barokní umění v souvislosti s historií jedinečné památky Zámku Troja. Na základě spolupráce s odborníky a institucemi z ČR jsou zde rozvíjeny také mezioborové přesahy a realizovány programy se zaměřením na ekologický a environmentální kontext ve vztahu k umění. V návaznosti na tuto oblast je zde využívána široká škála výtvarných technik, které umožňují přiblížit principy recyklace a které využívají přírodní materiál (většinou přímo ze zdejší zahrady).

Místo: Zámku Troja (U Trojského zámku 1, Praha 7), oranžerie v jižní části zahrady Zámku Troja

<http://ghmp.cz/eko-atelier-v-oranzerii/>



Další programy:

Sobotní výtvarné workshopy

Jsou určeny pro rodiny s dětmi, ale i pro všechny ostatní zájemce všech věkových kategorií včetně seniorů a znevýhodněných. Probíhají v různých objektech GHMP a jsou formálně i obsahově provázány s konkrétní výstavou či expozicí. Podstatou těchto zhruba pětihodinových workshopů je bezprostřední výtvarná reakce na vystavená díla. Výhodou pro studující i pracující je doba jejich konání, tzn. o víkendu. Čas příchodu a odchodu je ve vymezeném čase (13:00–18:00) individuální, doporučujeme však přijít nejpozději v 17:30. Výtvarný materiál je zajištěn ze strany GHMP.

Vstupné: pro ukrajinské občany vstup zdarma

<http://www.ghmp.cz/umeni-interaktivne-pro-rodiny/>

Výtvarné dílny pro dospělé a seniory / integrační a mezigenerační programy

Specializované výtvarné dílny nabízejí soustředěnou tvůrčí práci v návaznosti na aktuální výstavy a objekty GHMP pod vedením specializované lektorky. Probíhají v zázemí ateliéru Edukačního centra v Karlově ulici a také v letním eko-ateliéru v oranžerii Zámku Trója. Programy jsou určeny nejen dospělým a seniorům, ale také jejich dětem a vnoučatům v rámci mezigeneračního setkávání. Dílny jsou otevřené i zahraničním návštěvníkům.

Vstupné dobrovolné

Rezervace: eva.pejchalova@ghmp.cz

<https://www.ghmp.cz/edukace/umeni-interaktivne-pro-dospela-a-seniory-integracni-a-mezigeneracni-programy/>

Workshopy pro děti s rodiči na mateřské a rodičovské dovolené

Tvůrčí dílny pro děti a jejich rodiče jsou spojené s návštěvou aktuálních výstav a objektů GHMP. Smyslem cyklu je rozvíjet v dětech pozitivní vztah k umění a poskytnout rodičům na mateřské dovolené prostor ke společnému setkávání a sdílení.

Vstupné: pro ukrajinské občany vstup zdarma

Rezervace: jirina.belohradska@ghmp.cz

<http://ghmp.cz/umeni-interaktivne-pro-deti-s-rodici-na-materske-a-rodicovske-dovolene/>

Online edukační materiály:

Od kandelábru ke kandelábru – procházka po Hradčanech

Від ліхтарного стовпа до ліхтарного стовпа – прогулянка по Градчанах.

[Навчальні аркуші – Від ліхтарного стовпа до ліхтарного стовпа – ГГМП](#)

Pomník Jana Palacha od Johna Hejduka

Пам'ятник Яну Палаху роботи Джона Гейдука.

[Навчальні аркуші - Пам'ятник Яну Палаху роботи Джона Гейдука – ГГМП](#)

Vítej v České republice!

Ласкаво просимо до Чеської Республіки!

[Навчальні аркуші з назвою «ЛАСКАВО ПРОСИМО ДО ЧЕХІЇ!» - ГГМП](#)

Karlův most: sochy a sousoší ve správě GHMP

Карлів міст: статуї та скульптури в управлінні GHMP.

[Супровідні навчальні листи для прогулянки по Карловому мосту – ГГМП](#)

Sochy, objekty a instalace: Mariánské náměstí a okolí

Скульптури, об'єкти та інсталяції: Маріанська площа та околиці.

[Супровідні навчальні листи для прогулянки по Маріанській площі та її околицях – ГГМП](#)

Těšíme se na Vás!

Edukační oddělení GHMP