

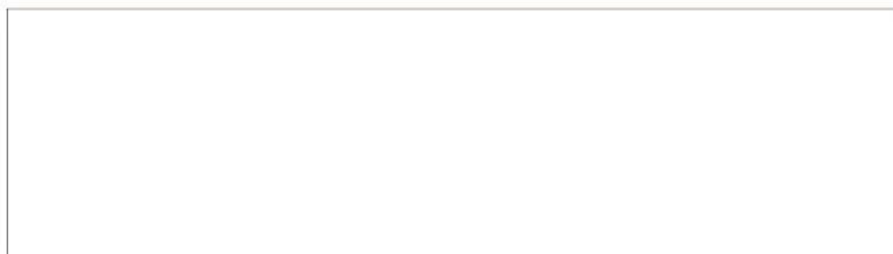
## FRANTIŠEK BÍLEK – PÍSMO, KRESBY A SOCHY

výtvarné úkoly na doma / doprovodný edukační materiál  
inspirovaný tvorbou Františka Bílka

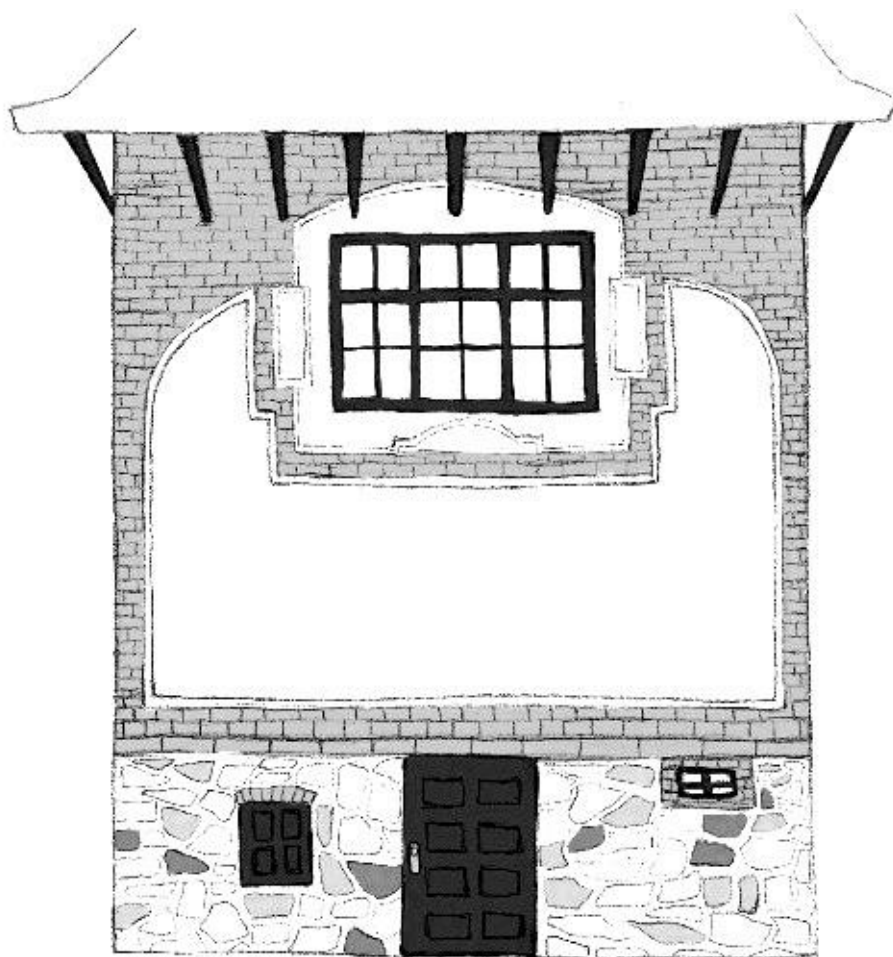


František Bílek byl významný český umělec. Žil a tvořil před přibližně před 100 lety. Vyřezával ze stromů velké dřevěné sochy, ilustroval knihy, zdobil nábytek, vyráběl keramické vázy a také navrhl několik pozoruhodných domů. Vzorem a inspirací mu byla příroda, prastaré chrámy nebo básně. Jeho domy jsou často z červených cihel, kamene a dřeva. Jsou zdobené (zvenku nebo uvnitř) obilnými klasy, hvězdami, květinami, brouky, ptáky a dalšími zvířaty. Jeden z nich postavil dokonce nedaleko Pražského hradu. Jeho první dům je v jižních Čechách ve městě Chýnov, kde se F. Bílek také narodil. Dostavěn byl v r. 1898 a F. Bílek mu říkal „chaloupka“. Výtvarné úkoly jsou inspirovány hlavně tímto domem, ale i další tvorbou tohoto autora.

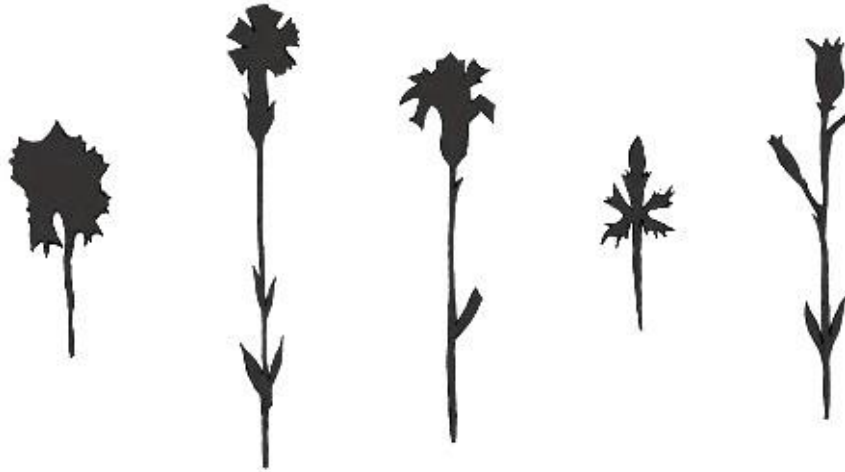
1. úkol: Zkus do rámečku napsat svoje jméno písmeny z abecedy, kterou navrhl František Bílek.



2. úkol: **Navrhni výzdobu domu – dokresli vlastní nápad na reliéf do prázdného místa na stěně.**  
(jde o stěnu Bílkova domu v Chýnově, který je pokrytý reliéfy – 3D plastickými obrázky, tato stěna tam ale dodnes zůstala prázdná)

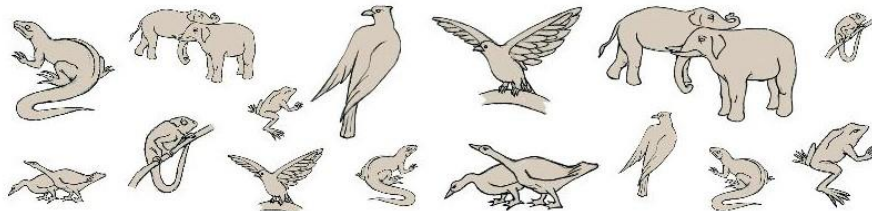


3. úkol: **Nakresli na tuto stránku nějakou zajímavou vymyšlenou rostlinu, která by mohla růst v zahradě Bílkova domu – inspirací Ti mohou být květiny, které jsou v domě vyřezány do dřevěného zábradlí. Zkus jí vymyslet i jméno.**



4. úkol: **Dokresli následující ilustraci, kde je Bílkův dům nakreslený jako ve snu nebo v pohádce – inspirací Ti mohou být zvířata, která jsou vyřezána na nábytku v Bílkově domě (můžeš dokreslovat zvířata, rostliny, stromy atd.)**

inspirace:



ilustrace k dokreslení:



5. úkol: **Udělej živou sochu, tzn. zkus napodobit pomocí vlastního těla některou z těchto soch F. Bílka – můžeš udělat také společné sousoší s někým z rodiny nebo si nějakou vlastní sochu vymyslet.** (sochu můžeš vyfotit a poslat na mail: [edukace@ghmp.cz](mailto:edukace@ghmp.cz) nebo [vzdelavani@ghmp.cz](mailto:vzdelavani@ghmp.cz))



František Bílek: *Mojžíš*



František Bílek: *Slepí*

6. úkol: **Ustříhni si proužek papíru a zkus navrhnout vlastní záložku do knihy – dokresli zvířata, rostliny a písmenka inspirovaná tvorbou Františka Bílka.**

---

---

Přejeme Ti hezké zážitky a spoustu zábavy při Tvé tvorbě.

Edukační oddělení Galerie hl. m. Prahy